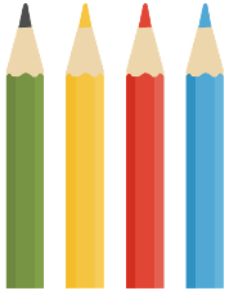


線で結んでください。



●

●

はさみ



●

●

えんぴつ



●

●

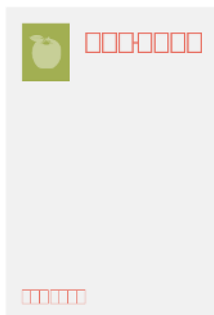
はがき



●

●

けしごむ



●

●

ぼうるぺん



線で結んでください。



● ● はんかち



● ● けいたいでんわ
(すまほ)



● ● かばん



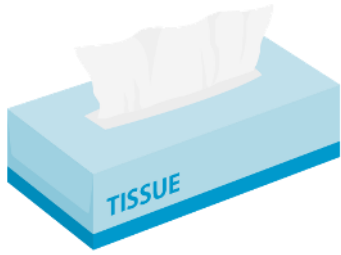
● ● れしいと



● ● さいふ



線で結んでください。



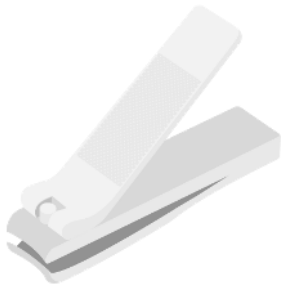
●

● ていっしゅぺいばあ



●

● ごみばこ



●

● すりっぱ



●

● うちわ



●

● つめきり



線で結んでください。



●

●

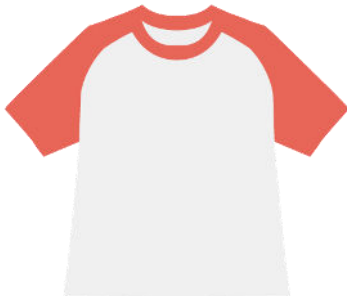
ぼうし



●

●

ていしやつ



●

●

うでどけい



●

●

めがね



●

●

すにいかあ



線で結んでください。



●

●

はぶらし



●

●

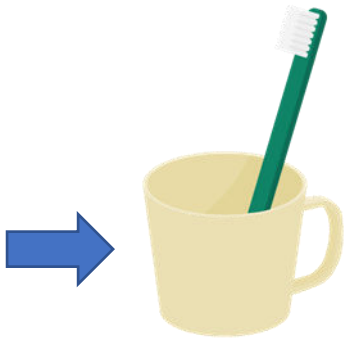
べつど



●

●

ふとん



●

●

ぱじゃま



●

●

こっふい



線で結んでください。



●

●

いぬ



●

●

うさぎ



●

●

あひる



●

●

ねこ



●

●

にわとり



線で結んでください。



●

●

かえる



●

●

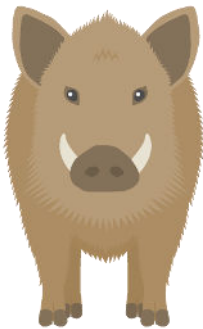
ひつじ



●

●

いのしし



●

●

かめ



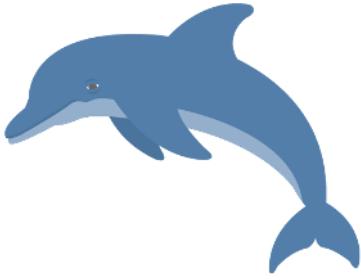
●

●

うま



線で結んでください。



●

●

らいおん



●

●

ぶた



●

●

いるか



●

●

ペンギン



●

●

うし



線で結んでください。



●

●

とら



●

●

へび



●

●

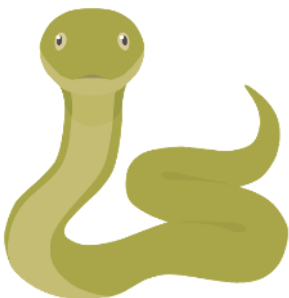
ふくろう



●

●

はむすたあ



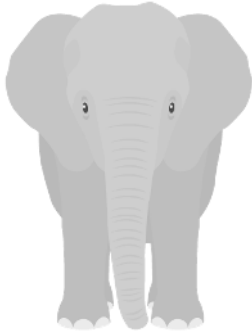
●

●

ぱんだ



線で結んでください。



●

●

からす



●

●

こあら



●

●

ぞう



●

●

ねずみ



●

●

くま



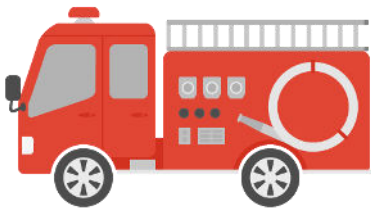
線で結んでください。



●

●

ひこうき



●

●

しょうぼうしゃ



●

●

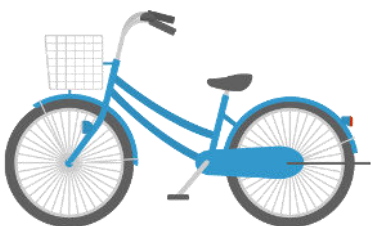
じてんしゃ



●

●

しんかんせん



●

●

ふね

